

一机多功能。
 覆盖QB/T 1952.1-2012
 的所有力学测试项目。

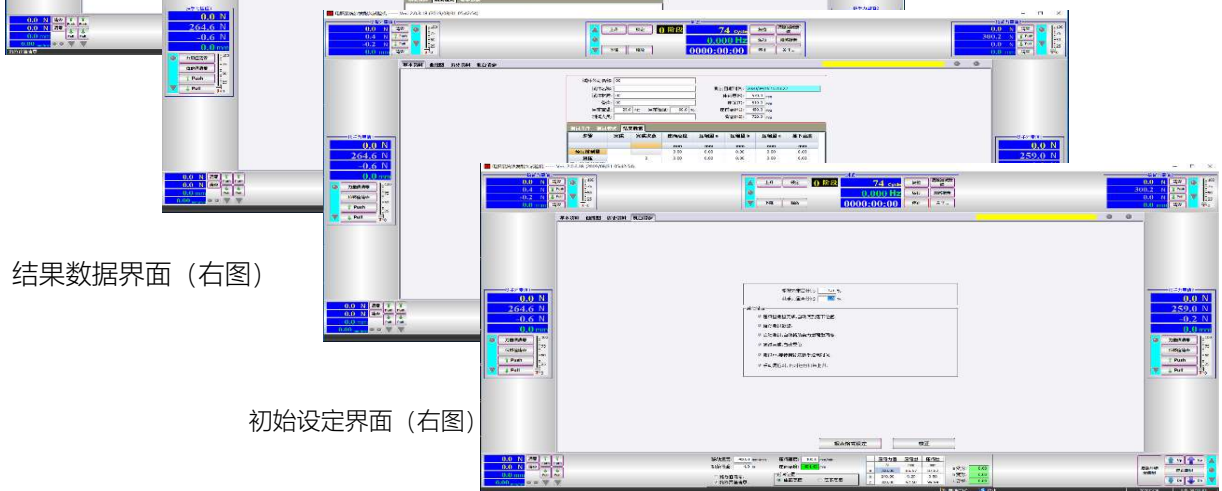
一次装夹，一键完成所有
 QB/T 1952.1-2012 的
 力学测试项目。



历史测试资料库 (左图)



模式设定界面 (左图)



结果数据界面 (右图)

初始设定界面 (右图)

电脑设置界面 展示



座面冲击组件



靠背交替加载组件



扶手加载组件



变形量测定组件



座高测量组件

特点		1. 功能强大的自动化综合试验机, 由多套伺服加载系统组成。 2. 我公司依据标准测试程序要求, 开发的专用操作软件。可选单独执行某项测试, 也可选所有测试一次性全自动完成, 并输出图形化描述的测试结果报告。 3. 所有参数设置和测试结果具有停/断电自动记忆功能, 避免已测试数据丢失。 4. 简易装夹结构设计。无需任何工具辅助, 所有操作可实现单人操作。 5. 测试治具装夹拆卸简单, 测试台面大小可根据沙发大小任意拼接				
题目		标准	标准标题			
标准		QB/T 1952.1-2012	软体家具 沙发			
功能 组件 参数	测试项目	座面 + 靠背 + 扶手联合耐久测试			变形量	
		座面耐久试验	靠背内径测试 (交替加载)	扶手耐久试验	座高测量	座面 扶手 靠背 变形量
	组件控制系统	气缸提升, 电磁铁释放	气动伺服 (比例阀+传感器) 闭环 控制		1路交流伺服 2路气缸	旋转编码
	垂直加载高度	280-750毫米	600-950毫米	350-750毫米	280-750毫米	150-1100毫米
	水平加载行程	不需要	175-465毫米	500-1100毫米	不需要	不需要
	加载位移精度	±2毫米	±0.2毫米			
	加载力, 精度	50±5公斤	0-500N, ±1N			±0.2毫米
	独立加载速度	5-15次/分钟	5-25次/分钟		不需要	不需要
	联合加载速度	最快小于或等于 15次/分钟			不需要	不需要
	加载及传动系统	亚德客气缸 仟岱电磁铁	亚德客气缸 SMC比例阀		松下伺服电机 TBI 滚珠丝杆	不需要
力量传感器	不需要	柯力, 200公斤			不需要	
设备 参数	试样尺寸限制	1. 无拓展平台时: 2200*1800*700mm毫米; 2. 附件扩展展平台时: 2200*1800*700mm毫米;				
	扶手宽度范围	500-1100 毫米				
	外形尺寸, 净重	1. 主体试验机外形尺寸: 580*2340*1950 毫米, 净重 1025公斤。 2. 分体电脑操作台外形尺寸: 6000*540*1200毫米; 净重: 28.8公斤 (不含电脑) 3. 附加扩展测试平台外形尺寸: 600*1480*180 毫米, 90公斤。				
	电源, 气源	AC220 单相50/60Hz, 1000W; 气源≥0.5MPa, 需经滤水和干燥处理;				
标准 附件	编号	名称	数量	用途		
	KW-FIX-08	品牌电脑	1	测试参数输入输出		
	KW-FIX-10	简易电脑操作台	1	放置电脑及周边设备		
	KW-FIX-11	正版电脑操作系统	1	操作系统		
	KW-GBF-14-A01	横向变形量检测器	3	检测变形量		
	KW-GBF-14-A02	样品横向定位柱	2	座面坐高测量点定位		
	KW-GBF-14-A03	附加可移动平台	1	扩展测试台面尺寸		
	KW-BSE-02-02	标准挡块-Y字型	4	样品定位, 阻挡位移		



关注我们



东莞市锦辉检测设备制造有限公司

地址: 东莞市道滘镇昌平村大备湾新风路7号丰登工业园区内第1栋1层

电话: 86-769-22906718 传真: 86-769-22909619

Web: www.kingwells.com 1688: kingwells.1688.com

E-mail: info@kingwells.com