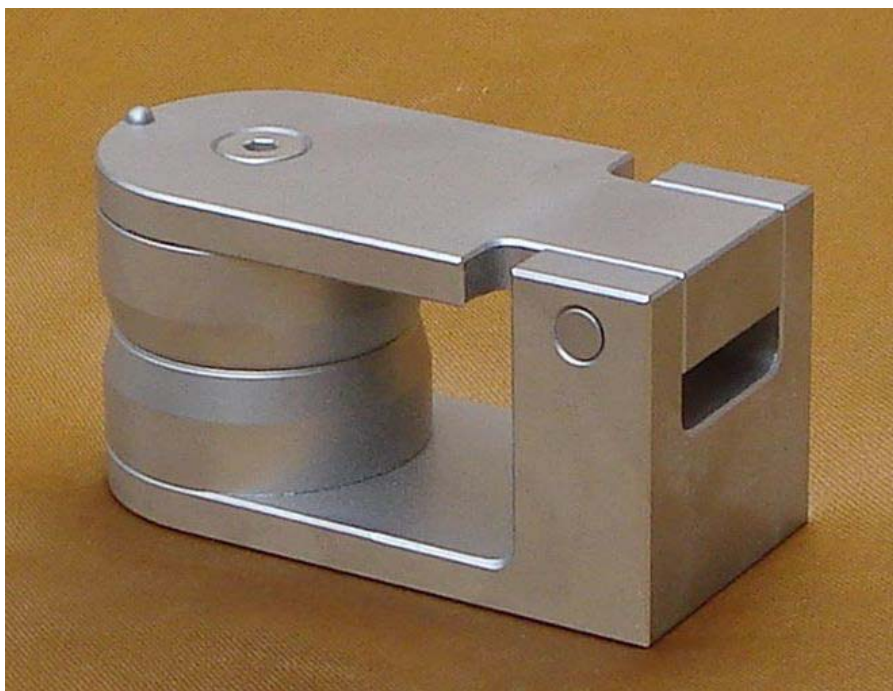


KW-06**咬力测试器****BiteTester**

执行标准	16 CFR 1500.51	美国联邦法规 供18个月以下儿童使用的玩具和其他物品正常使用和滥用模拟试验方法
	Hasbro SRS-009	孩之宝品质保证安全性和可靠性规格 -咬力测试规格
应用	1. 模拟儿童使用牙齿，检测被测试玩具表面突出部分在规定的“咬”力作用下，是否会脱落，从而造成小物件被吞吃的可能性。 2. 此测试属CPSC要求的玩具安全性测试项目；EN71中未涉及类似的测试项目要求；	
材料及处理	1. 咬嘴材料：使用瑞士S316材料经淬火加硬处理；硬度大于洛氏40℃， 2. 咬嘴安装架材料：使用#60国产碳钢材料经淬火加硬处理；硬度大于洛氏40℃。 3. 整体经表面喷砂雾化处理；	
尺寸公差	所有尺寸公差按CFR的要求控制在±0.002英寸的范围内；	
重量	800 克	
非标准配置附件	1. 咬力辅助测试机架； 2. 推拉力计（大于100磅） 3. CEC的重量块	

**Kingwells****东莞市锦辉试验设备制造厂****Kingwells Test Equipment Mfg., Ltd.**

地址：广东省东莞市南城区白马方屋丛村1巷1号

电话：86-769-22906718 传真：86-769-22909619

Web: www.kingwells.comE-Mail: info@kingwells.com.cn